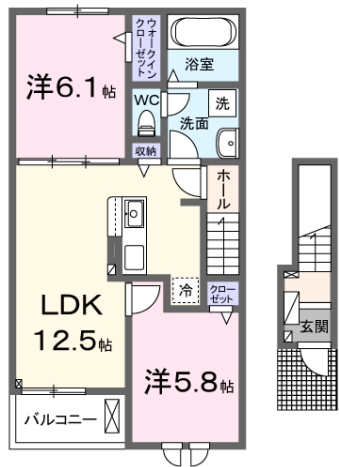


外観・室内・周辺環境写真

完成予想図



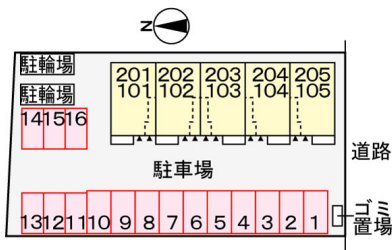
間取図 ※図面と現況が異なる場合は現況を優先させていただきます。



建物案内図



駐車場配置図



おすすめの設備

- ホームセキュリティ
- NURO光
- インターネット無料
- 追焚機能
- 浴室乾燥機
- システムキッチン
- TVドアホン
- 宅配ロッカー
- バスタイレ別
- エアコン
- 洗髪洗面台
- 温水洗浄便座

名称		ジェルメ園部III		
賃料		202号室 79,000円		
賃料条件	駐車場	3,300円	駐車場使用の場合は、別途手数料(駐車料+消費税)が必要です。	
	共益費	5,500円	町内会費	670円
	敷金	—	礼金	—
	定額クリーニング費	75,000円	保険	要加入
	仲介手数料	賃料1か月分+消費税	鍵セット費	3,300円(税込)

交通		山陰本線 園部駅 徒歩8分(バス停)横田 徒歩3分	
所在地		〒622-0051 京都府南丹市園部町横田4号26	
物件概要		2024年3月下旬	
間取り	2LDK	専有面積	56.48㎡
間取り内容		洋6.1・洋5.7・LDK12.5	
建物構造	木造	完成年月	2024年3月新築
階数	2/2階	方位	西
種別	アパート	契約期間	2年更新型

設備項目			
ペット相談	ホームセキュリティ	防犯カメラ	複層ガラス
浴室乾燥機	温水洗浄便座	宅配ボックス	洗面化粧台
洗面所独立	プロパンガス	システムキッチン	浄水器※(注)
暖房便座	バスタイレ別	シャワー	浴室
シューズボックス	フローリング	室内物干し	給湯
バルコニー	ネット使用料不要	追焚機能浴室	ウォークインクローゼット
TVインターホン	エアコン2台	照明付き	浴室1坪以上
シャワー付洗面台	3口コンロ	CATV	24時間換気
グリル付	クローゼット	洗濯機置場(室内)	専用ゴミ置き場
DKネットサービス(NURO)セキュリティキー	最上階	ZEHオリエンテッド	2階以上
※(注) ご利用の際、別途カートリッジ代が必要です。			

- ・保証会社原則加入 保証委託料 契約時：25,000円/月額；賃料総額の2.5%必要。
- ・月額保証委託料：2,220円(駐車場1台、2.5%プランの場合)
- ・契約時に退去時のクリーニング費として、¥75,000が必要となります。
- ・賃料等月額を口座引落とし、クレジットカードでお支払いいただく場合は、 収納手数料 170円がかかります。
- ・「24時間サポート費用 330円(月額)」が必要となります。
- ・更新事務手数料 22,000円
- ・鍵セット費 3,300円
- ・共益費等明細：共益費 5,500円
- ・ZEHオリエンテッド
- ・定額クリーニング費が適用の場合、故意・重過失による鍵紛失・設備破損等があった際は別途費用が発生します。
- ・LGBTQフレンドリー
- ・家具家電レンタル利用可

ライフステージYano

本店  
〒622-0015 京都府南丹市園部町木崎町東川端4  
定休日 不定休 営業時間 00:00～00:00

TEL : 0771-68-2677

FAX : 0771-68-2671

E-mail : l-s.yano@coda.ocn.ne.jp

携帯で詳細チェック  
室内写真など詳細が  
確認できます。



【取引態様】		【取引条件有効期限】	
押入		24/03/15	
手数料負担の割合	貸主	0%	借主 100%
手数料配分の割合	元付	0%	客付 100%